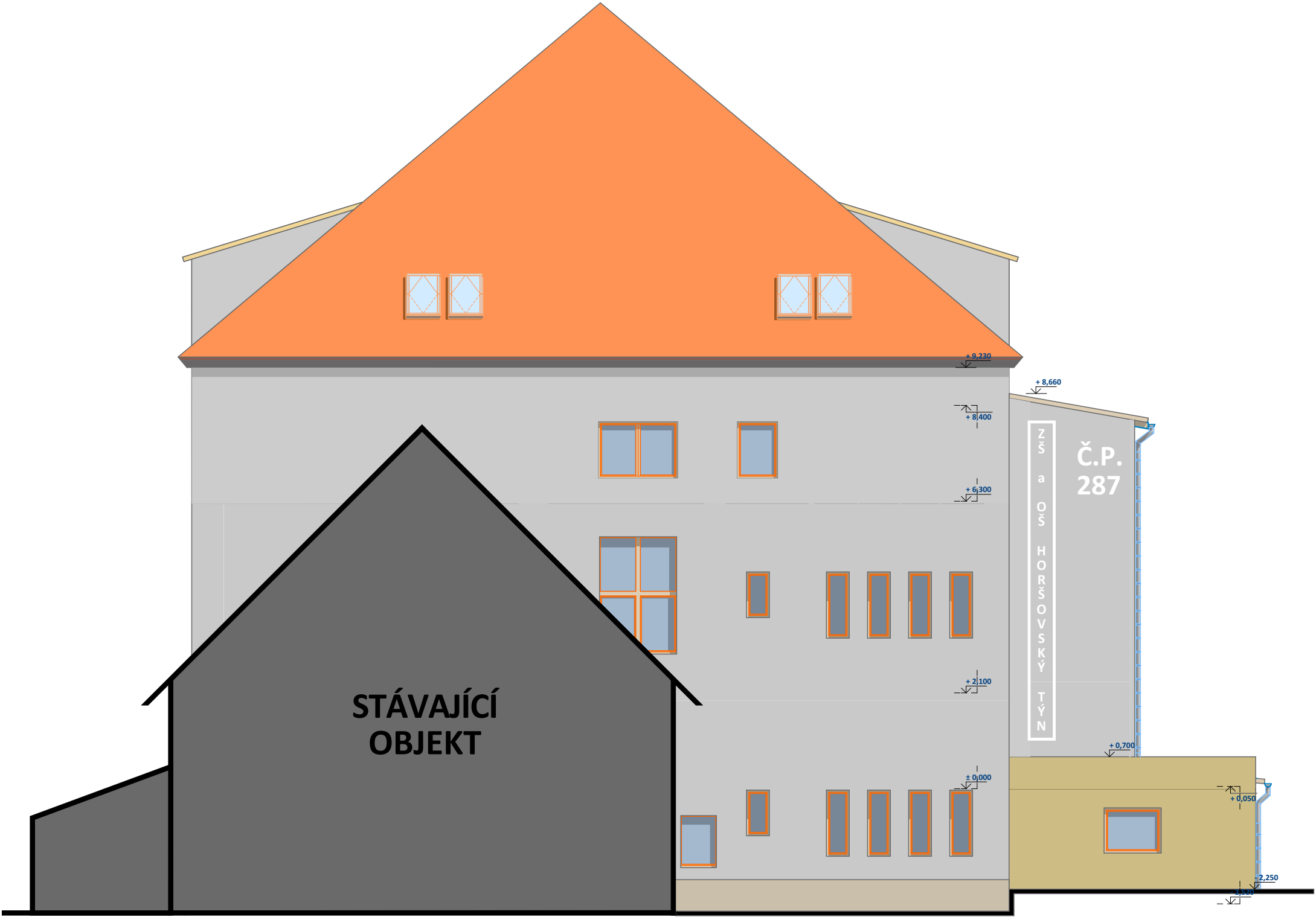


POHLED JIŽNÍ



POHLED SEVERNÍ



LEGENDA

- 1. OMÍTKA VENKOVNÍ ŠTUKOVÁ - barva shodná se stávajícím objektem přízemní části = garáže
- 2. STŘEŠNÍ KRYTINA ŠACHTA, PŘÍSTŘEŠEK - plechová falcovaná krytina na bednění v barvě shodné stávající krytiny na objektu
- 3. VÝPLNĚ OTVORŮ - OKNA - bude osazeno nové okno do chodby jednokřídlé plastové, sklopné, otevíravé s bílým rámem
- 4. VÝPLNĚ OTVORŮ - DVEŘE - do chodby plastové, plné, jednokřídlé, do garáže - sekční garážová vrata, plné provedení bez prosklení a dveří
- 5. KLEMPÍŘSKÉ PRVKY - ŠACHTA, PŘÍSTŘEŠEK, ÚPRAVA POLOVALBY - OKAPY, SVODY, OPLECHOVÁNÍ - pozink. plech, v barvě stávajících prvků na objektu

ZODP. PROJEKTANT: Martin Polák, ČKAIT: 0202087 Francouzská 149, 345 62 Holýšov	VYPRACOVAL: Šperl Václav Francouzská 149, 345 62 Holýšov	INVESTOR: ZŠ a OŠ Horšovský Týn Nádražní č.p. 89 , 346 01 Horšovský Týn	OTISK RAZÍTKA:
ZPRACOVATEL DOKUMENTACE: MPtechník s.r.o. Francouzská č. p. 149, 345 62 Holýšov + 420 605 216 843 - sperl@mptechnik.cz	STAVBA: STAVEBNÍ ÚPRAVY OBJEKTU Č.P. 287 PRO PODPORU SAMOSTATNOSTI ŽIVOTĚ U ŽÁKŮ SE SPECIÁLNÍMI VZDĚLÁVACÍMI POTŘEBAMI (škola, Poběžovice) MÍSTO STAVBY: parc.č. 641/1, 641/3, k.ú. Poběžovice	STUPEŇ PD: DPS	FORMÁT: 4 x A4
NÁZEV VÝKRESU: POHLEDY SEVERNÍ A JIŽNÍ - nový stav	MĚŘÍTKO: 1:100	DATUM ZPRACOVÁNÍ: 31.1.2019	DATUM ZMĚNY: -
		Č. VÝKRESU: 1.1.14	Č. PARE: -